

禿之高トンネル

- 工事名称／禿之高トンネル離島地方道災害防除工事
- 発注者／新潟県相川土木事務所
- 工事場所／新潟県佐渡郡相川町大字矢柄
- 工事延長／40.0m (パネル65枚)
- 工事期間／平成7年2月～3月
- 工事内容／老朽化の激しい40m区間について、地山のゆるみ土圧を考慮して設計されたPCL版を設置した。自走式組立架台を使用して片側交互通行を行いながら架設した。

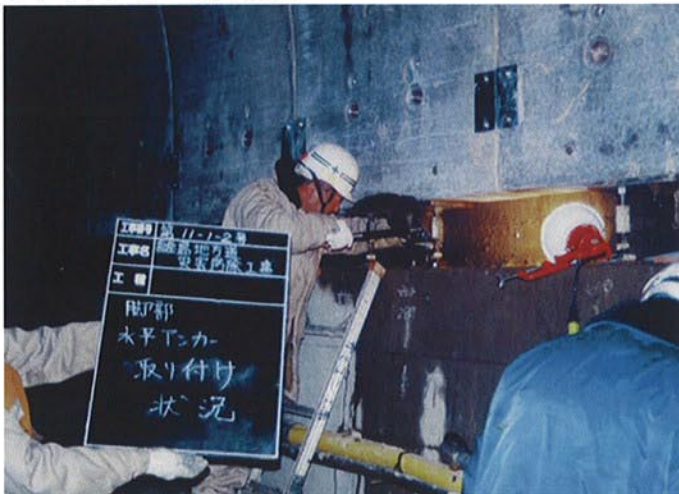
●PCL版据付状況



●水平アンカー孔削孔状況



●水平アンカー取付状況



●標準断面図

