

ベルトコンベア用トンネル

- 工事名称 / ベルトコンベア用F3トンネル築造工事
- 発注者 / 神戸市港湾整備局
- 工事場所 / 神戸市西区押部谷木見地先
- 工事延長 / 26.0m (パネル数 標準48P 短尺6P)
- 工事期間 / 平成11年12月
- 工事内容 / 神戸新空港土砂運搬用トンネル工事に使用する新設工事用トンネル (NATM工法) において現場打の覆工コンクリートを省略し、PCL版にて覆工した。
(据付には簡易エレクター方式を採用した。)

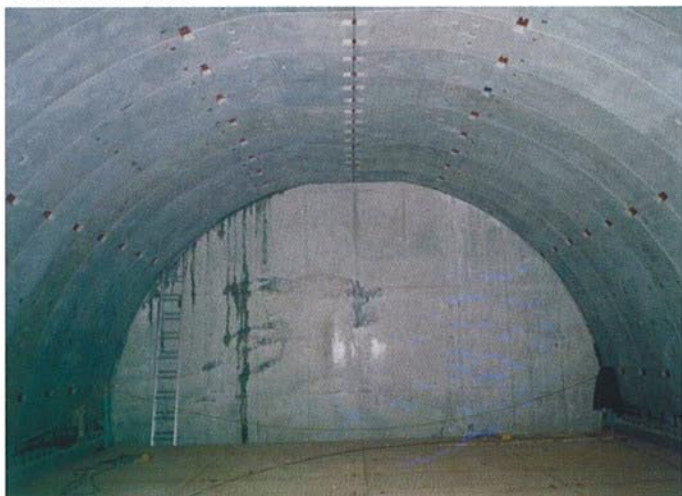
● 施工前状況



● PCL版据付状況



● 据付完了状況



● 標準断面図

