

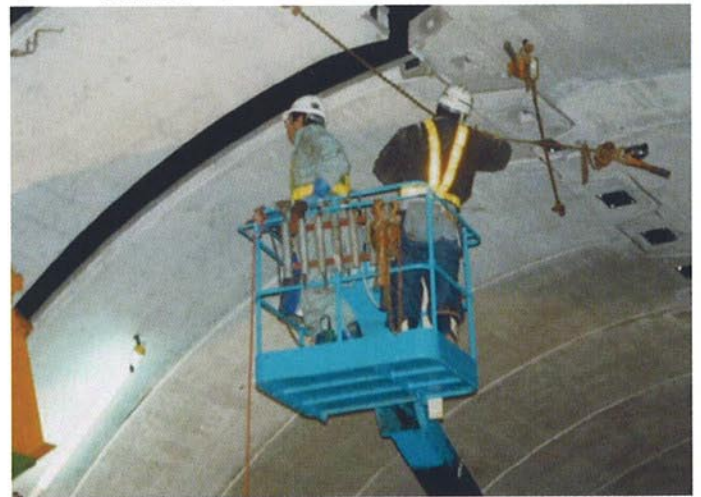
狩場トンネル

- 工事名称／一般国道229号島牧村狩場3号トンネル工事
- 発注者／北海道開発局函館開発建設部
- 工事場所／北海道後志支庁島牧郡島牧村
- 工事延長／48.5m(パネル67枚)
- 工事期間／平成13年2月～平成13年3月
- 工事内容／新設NATMトンネルと既設トンネルが合流する分岐部に採用されたもので、トンネル断面の変化と供用トンネル内の片側通行帯確保が可能なPCL工法が採用された。架設には、施工性の面からスピンアームを用いた。

●据付前状況



●PCL版据付状況



●据付完了状況



●標準断面図

