

御巢鷹山トンネル

- 工事名称 / 御巢鷹山トンネル覆工工事
- 発注者 / 東京電力株式会社
- 工事場所 / 長野県南佐久郡南相木村～群馬県多野郡上野村
- 工事延長 / 1工区998m (パネル数=1027枚), 2工区1110m (パネル数=1160枚)
- 工事期間 / 平成16年12月平成17年9月
- 工事内容 / 神流川発電所上部ダムへの電源線/通信線路の防護および、冬期のトンネル内凍結による車輛通行時の安全確保のため、新設工事用トンネル (NATM工法) において現場打の覆工コンクリートを省略し、PCL版にて覆工した。
(据付には、PCL版架設用専用重機スピンアームを用いた。)

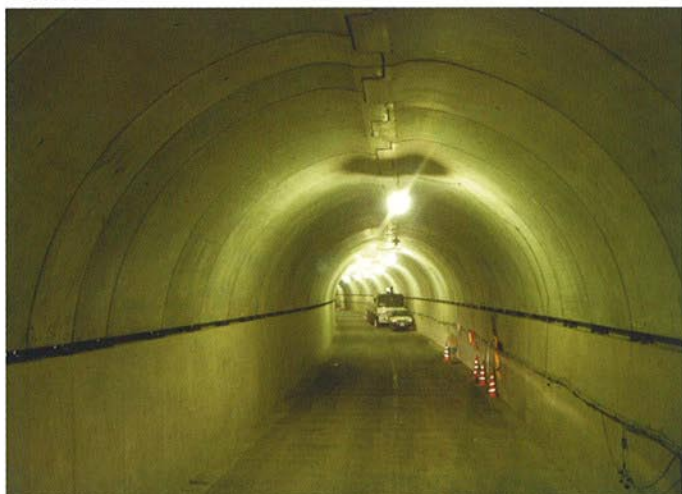
● 施工前状況



● PCL版据付状況



● 据付完了状況



● 標準断面図

